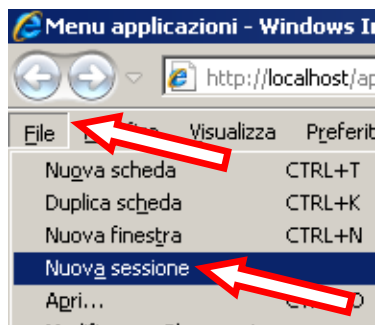


Autenticazione simultanea con utenze diverse

Per potersi autenticare su SIALL simultaneamente con utenze diverse seguire le istruzioni seguenti:

- 1) Aprire il browser **Internet Explorer**
- 2) Autenticarsi su **SIALL**
- 3) Da questa schermata selezionare sulla barra del menù **File - Nuova sessione**. A questo punto si aprirà un'altra sessione del browser nella quale collegandosi a SIALL si potrà effettuare un altro login diverso dal primo.



- 4) Ripetere il passo 3 per ogni ulteriore login su SIALL.